

# SOLAR21

## Strompreise E-Mobilität Solar21 2023

Ist auf ihrem Dach schon eine von Solar21 bewirtschaftete Solaranlage installiert, so werden Sie mit lokal produziertem Solarstrom versorgt. Ist der lokale Strombedarf höher als die Produktion der Solaranlage oder existiert noch keine Solaranlage, so beziehen wir für Sie automatisch Solarstrom vom Netz.

Netzgebiet: EWF - Gemeinde Fällanden  
Segment: E-Mobilität

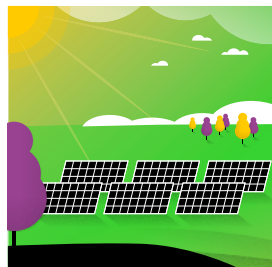
### Strom vom Dach

Unser Preis für den Solarstrom vom Dach ist immer günstiger als das Standardprodukt ihres lokalen Netzversorgers; um mindestens 10% der Energiepreiskomponente dieses Standardproduktes.

<b>Strom vom Dach</b>	<b>Hochtarif</b> 22.48 Rp/kWh	<b>Niedertarif</b> 17.76 Rp/kWh
-----------------------	----------------------------------	------------------------------------

### Strom vom Netz

Wir bieten ausschliesslich klima - und umweltfreundlichen Solarstrom an.



### Plus

**33g CO<sub>2</sub>-eq/kWh** entspricht dem CO<sub>2</sub>-Fussabdruck von Solarstrom vom Netz + vom Dach.

<b>Preis PLUS</b>	<b>Hochtarif</b> 27.76 Rp/kWh	<b>Niedertarif</b> 22.96 Rp/kWh
-------------------	----------------------------------	------------------------------------

Solar21 AG  
Max-Högger-Strasse 2  
CH-8048 Zürich  
T +41 44 500 32 32

Solar21 AG  
Hodlerstrasse 5  
CH-3011 Bern  
T +41 44 500 32 32

info@solar21.ch  
www.solar21.ch

## Zusatzkosten pro Monat nach Abrechnungsart

	<b>Ladestation</b>	<b>Badge</b>
Anschlusskosten	1.00 CHF/Ladestation	0.50 CHF/Monat
Abrechnungskosten	4.00 CHF/Ladestation	6.00 CHF/Monat
<b>Total</b>	<b>5.00 CHF/Ladestation</b>	<b>6.50 CHF/Monat</b>

## Tarifzeiten

Strom ist nicht zu jeder Tageszeit gleich teuer. In ihrem Netzgebiet gelten folgende Tarifzeiten.

Hochtarif (HT)	Montag - Freitag 07:00 - 20:00
Niedertarif (NT)	übrige Zeiten

Alle Preise exklusiv Mehrwertsteuer