

# SOLAR21

## Prix d'électricité Solar21 2024

Nous vous fournissons de l'électricité solaire produite localement, car une installation solaire positive en termes de CO<sub>2</sub> est installée sur votre toit. Si les besoins locaux en électricité sont supérieurs à la production de l'installation solaire, nous achetons automatiquement de l'électricité du réseau pour vous. En choisissant votre produit, vous pouvez influencer le type d'électricité que nous achetons pour vous du réseau.

Région du réseau: SI Nyon

Segment: particuliers & petites entreprises < 50MWh

### Électricité du toit

Notre prix d'électricité solaire produite sur le toit est toujours plus avantageux que le produit standard de votre fournisseur de réseau local; d'au moins 10% de la composante du prix de l'énergie.

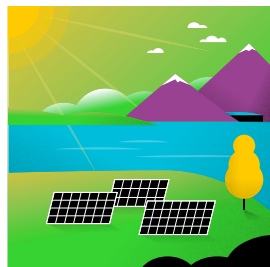
### Électricité du toit

**Haut tarif**  
38.27 ct/kWh

**Bas tarif**  
30.62 ct/kWh

### Électricité du réseau

Nous proposons exclusivement de l'électricité renouvelable respectueuse du climat et de l'environnement, issue de l'énergie solaire, éolienne et hydraulique. En choisissant votre produit, vous pouvez influencer les émissions de CO<sub>2</sub> de votre électricité du réseau.

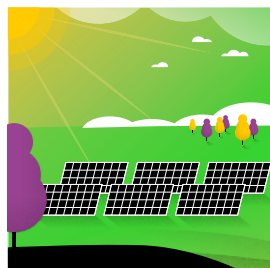


### Eco

**92g CO<sub>2</sub>-eq/kWh** correspond à l'empreinte carbone de électricité du réseau + électricité solaire du toit.

	<b>Haut tarif</b>	<b>Bas tarif</b>
Énergie	20.71 ct/kWh	17.60 ct/kWh
Réseau & Taxes	20.67 ct/kWh	15.66 ct/kWh
<b>Prix ECO</b>	<b>41.38 ct/kWh</b>	<b>33.26 ct/kWh</b>

### NOTRE BESTSELLER



### Plus

**33g CO<sub>2</sub>-eq/kWh** correspond à l'empreinte carbone d'électricité solaire du réseau + du toit.

	<b>Haut tarif</b>	<b>Bas tarif</b>
Énergie	24.71 ct/kWh	21.60 ct/kWh
Réseau & Taxes	20.67 ct/kWh	15.66 ct/kWh
<b>Prix PLUS</b>	<b>45.38 ct/kWh</b>	<b>37.26 ct/kWh</b>



### Star

**16g CO<sub>2</sub>-eq/kWh** correspond à l'empreinte carbone de électricité éolienne du réseau + électricité solaire du toit.

	<b>Haut tarif</b>	<b>Bas tarif</b>
Énergie	26.21 ct/kWh	23.10 ct/kWh
Réseau & Taxes	20.67 ct/kWh	15.66 ct/kWh
<b>Prix STAR</b>	<b>46.88 ct/kWh</b>	<b>38.76 ct/kWh</b>

Solar21 AG  
Max-Högger-Strasse 2  
CH-8048 Zürich  
T +41 44 500 32 32

Solar21 AG  
Hodlerstrasse 5  
CH-3011 Bern  
T +41 44 500 32 32

info@solar21.ch  
www.solar21.ch

## Détails Réseau & Taxes

	<b>Haut tarif</b>	<b>Bas tarif</b>
Acheminement	13.00 ct/kWh	7.99 ct/kWh
Services système Swissgrid	0.75 ct/kWh	0.75 ct/kWh
Taxes fédérales	2.30 ct/kWh	2.30 ct/kWh
Taxes cantonales et communales	3.42 ct/kWh	3.42 ct/kWh
Réserve d'hiver de la Confédération (OIRH)	1.20 ct/kWh	1.20 ct/kWh
<b>Prix Réseau &amp; Taxes</b>	<b>20.67 ct/kWh</b>	<b>15.66 ct/kWh</b>

## Liste de prix complémentaires

Des frais supplémentaires peuvent s'appliquer pour votre alimentation électrique.

	<b>Prix unitaire</b>
Puissance	0.00 CHF/kW/mois
Acheminement autre	6.31 CHF/mois
Facture papier (sur demande)	3.00 CHF/facture

## Heures de pointe haut et bas

L'électricité n'est pas disponible au même prix à chaque moment de la journée. Dans votre réseau les heures tarifaires sont les suivantes.

Haut tarif (HT)	Lundi - Vendredi 06:00 - 22:00
Bas tarif (NT)	Autres

Solar21 AG  
Max-Högger-Strasse 2  
CH-8048 Zürich  
T +41 44 500 32 32

Solar21 AG  
Hodlerstrasse 5  
CH-3011 Bern  
T +41 44 500 32 32

info@solar21.ch  
www.solar21.ch

Tous les prix hors TVA