

SOLAR21

Strompreise Solar21 2025

Sie werden mit lokal produziertem Solarstrom versorgt, denn auf ihrem Dach ist eine CO₂-positive Solaranlage installiert. Ist der lokale Strombedarf höher als die Produktion der Solaranlage, so beziehen wir für Sie automatisch Strom vom Netz. Durch die Produktwahl können Sie beeinflussen, welchen Strom wir für Sie vom Netz einkaufen.

Netzgebiet: ESAG - Lyss
Segment: Gewerbe > 50MWh

Strom vom Dach

Unser Preis für den Solarstrom vom Dach ist immer günstiger als das Standardprodukt Ihres lokalen Netzversorgers; um mindestens 10% der Energiepreiskomponente dieses Standardproduktes.

Strom vom Dach

Hochtarif
26.06 Rp/kWh

Niedertarif
25.36 Rp/kWh

Strom vom Netz

Wir bieten ausschliesslich klima- und umweltfreundlichen Naturstrom aus Sonnen-, Wind- und Wasserkraft an. Mit Ihrer Produktwahl können Sie den CO₂-Austoss Ihres Netzstroms beeinflussen.



Eco

92g CO₂-eq/kWh entspricht dem CO₂-Fussabdruck von Strom vom Netz + Solarstrom vom Dach.

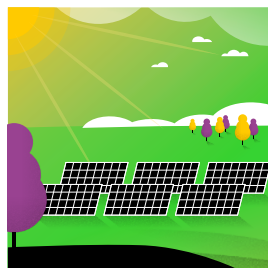
| | Hochtarif | Niedertarif |
|------------------|---------------------|---------------------|
| Energie | 17.70 Rp/kWh | 17.70 Rp/kWh |
| Netz & Abgaben | 10.13 Rp/kWh | 9.43 Rp/kWh |
| Preis ECO | 27.83 Rp/kWh | 27.13 Rp/kWh |

Solar21 AG
Max-Högger-Strasse 2
CH-8048 Zürich
T +41 44 500 32 32

Solar21 AG
Seilerstrasse 8
CH-3011 Bern
T +41 44 500 32 32

info@solar21.ch
www.solar21.ch

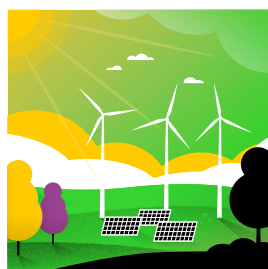
UNSER BESTSELLER



Plus

33g CO₂-eq/kWh entspricht dem CO₂-Fussabdruck von Solarstrom vom Netz + vom Dach.

| | Hochtarif | Niedertarif |
|-------------------|---------------------|---------------------|
| Energie | 21.70 Rp/kWh | 21.70 Rp/kWh |
| Netz & Abgaben | 10.13 Rp/kWh | 9.43 Rp/kWh |
| Preis PLUS | 31.83 Rp/kWh | 31.13 Rp/kWh |



Star

16g CO₂-eq/kWh entspricht dem CO₂-Fussabdruck von Windstrom vom Netz + Solarstrom vom Dach.

| | Hochtarif | Niedertarif |
|-------------------|---------------------|---------------------|
| Energie | 23.20 Rp/kWh | 23.20 Rp/kWh |
| Netz & Abgaben | 10.13 Rp/kWh | 9.43 Rp/kWh |
| Preis STAR | 33.33 Rp/kWh | 32.63 Rp/kWh |

Details zu Netz & Abgaben

| | Hochtarif | Niedertarif |
|--|---------------------|--------------------|
| Netznutzung | 6.30 Rp/kWh | 5.60 Rp/kWh |
| Systemdienstleistungen Swissgrid (SDL) | 0.55 Rp/kWh | 0.55 Rp/kWh |
| Netzzuschlag | 2.30 Rp/kWh | 2.30 Rp/kWh |
| Abgaben und Leistungen an Gemeinwesen | 0.75 Rp/kWh | 0.75 Rp/kWh |
| Stromreserve | 0.23 Rp/kWh | 0.23 Rp/kWh |
| Preis Netz & Abgaben | 10.13 Rp/kWh | 9.43 Rp/kWh |

Weitere Preiskomponenten

| | Einzelpreis |
|----------------------------------|--------------------|
| Leistung | 10.90 CHF/kW/Monat |
| Grundgebühr | 45.00 CHF/Monat |
| Papierrechnung (falls gewünscht) | 3.00 CHF/Rechnung |

Tarifzeiten

Strom ist nicht zu jeder Tageszeit gleich teuer. In ihrem Netzgebiet gelten folgende Tarifzeiten.

| | |
|------------------|--------------------------------|
| Hochtarif (HT) | Montag - Sonntag 07:00 - 21:00 |
| Niedertarif (NT) | übrige Zeiten |

Solar21 AG
Max-Högger-Strasse 2
CH-8048 Zürich
T +41 44 500 32 32

Alle Preise exklusiv Mehrwertsteuer

Solar21 AG
Seilerstrasse 8
CH-3011 Bern
T +41 44 500 32 32

info@solar21.ch
www.solar21.ch