

# SOLAR21

## Strompreise E-Mobilität Solar21 2025

Ist auf Ihrem Dach schon eine von Solar21 bewirtschaftete Solaranlage installiert, so werden Sie mit lokal produziertem Solarstrom versorgt. Ist der lokale Strombedarf höher als die Produktion der Solaranlage oder existiert noch keine Solaranlage, so beziehen wir für Sie automatisch Solarstrom vom Netz.

Netzgebiet: Energie Opfikon  
Segment: E-Mobilität

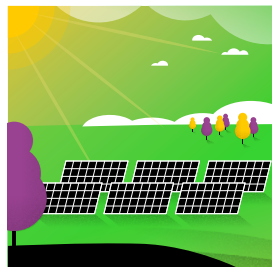
### Strom vom Dach

Unser Preis für den Solarstrom vom Dach ist immer günstiger als das Standardprodukt Ihres lokalen Netzversorgers; um mindestens 10% der Energiepreiskomponente dieses Standardproduktes.

|                       |                     |                     |
|-----------------------|---------------------|---------------------|
| <b>Strom vom Dach</b> | <b>Hochtarif</b>    | <b>Niedertarif</b>  |
|                       | <b>29.76 Rp/kWh</b> | <b>24.86 Rp/kWh</b> |

### Strom vom Netz

Wir bieten ausschliesslich klima - und umweltfreundlichen Solarstrom an.



### Plus

33g/kWh CO<sub>2</sub>-Austoss entspricht dem Austoss von 100% Solarstrom.

|                   |                     |                     |
|-------------------|---------------------|---------------------|
| <b>Preis PLUS</b> | <b>Hochtarif</b>    | <b>Niedertarif</b>  |
|                   | <b>35.59 Rp/kWh</b> | <b>30.69 Rp/kWh</b> |

Solar21 AG  
Max-Högger-Strasse 2  
CH-8048 Zürich  
T +41 44 500 32 32

Solar21 AG  
Seilerstrasse 8  
CH-3011 Bern  
T +41 44 500 32 32

info@solar21.ch  
www.solar21.ch

## Weitere Preiskomponenten pro Monat nach Abrechnungsart

|                   | <b>Ladestation</b>          | <b>Badge</b>          |
|-------------------|-----------------------------|-----------------------|
| Grundgebühr       | 2.60 CHF/Ladestation        | 1.40 CHF/Monat        |
| Abrechnungskosten | 6.50 CHF/Ladestation        | 6.50 CHF/Monat        |
| <b>Total</b>      | <b>9.10 CHF/Ladestation</b> | <b>7.90 CHF/Monat</b> |

## Tarifzeiten

Strom ist nicht zu jeder Tageszeit gleich teuer. In Ihrem Netzgebiet gelten folgende Tarifzeiten.

|                  |                                |
|------------------|--------------------------------|
| Hochtarif (HT)   | Montag - Freitag 07:00 - 20:00 |
| Niedertarif (NT) | übrige Zeiten                  |

Alle Preise exklusiv Mehrwertsteuer