

SOLAR21

Prix d'électricité 2026

Nous vous fournissons de l'électricité solaire produite localement, car une installation solaire positive en termes de CO₂ est installée sur votre toit. Si les besoins locaux en électricité sont supérieurs à la production de l'installation solaire, nous achetons automatiquement de l'électricité du réseau pour vous. En choisissant votre produit, vous pouvez influencer le type d'électricité que nous achetons pour vous du réseau.

Région du réseau: Romande Energie - Région Aigle
Segment: commerce > 50MWh

Électricité du toit

Notre prix d'électricité solaire produite sur le toit est toujours plus avantageux que le produit standard de votre fournisseur de réseau local; d'au moins 10% de la composante du prix de l'énergie.

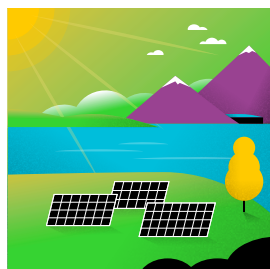
Électricité du toit

Haut tarif
26.52 ct/kWh

Bas tarif
19.89 ct/kWh

Électricité du réseau

Nous proposons exclusivement de l'électricité renouvelable respectueuse du climat et de l'environnement, issue de l'énergie solaire, éolienne et hydraulique. En choisissant votre produit, vous pouvez influencer les émissions de CO₂ de votre électricité du réseau.



Eco

92g CO₂-eq/kWh correspond à l'empreinte carbone de électricité du réseau + électricité solaire du toit.

| | Haut tarif | Bas tarif |
|-----------------|---------------------|---------------------|
| Énergie | 16.89 ct/kWh | 12.18 ct/kWh |
| Réseau & Taxes | 11.32 ct/kWh | 8.93 ct/kWh |
| Prix ECO | 28.21 ct/kWh | 21.11 ct/kWh |

NOTRE BESTSELLER



Plus

33g CO₂-eq/kWh correspond à l'empreinte carbone d'électricité solaire du réseau + du toit.

| | Haut tarif | Bas tarif |
|------------------|---------------------|---------------------|
| Énergie | 20.89 ct/kWh | 16.18 ct/kWh |
| Réseau & Taxes | 11.32 ct/kWh | 8.93 ct/kWh |
| Prix PLUS | 32.21 ct/kWh | 25.11 ct/kWh |



Star

16g CO₂-eq/kWh correspond à l'empreinte carbone de électricité éolienne du réseau + électricité solaire du toit.

| | Haut tarif | Bas tarif |
|------------------|---------------------|---------------------|
| Énergie | 22.39 ct/kWh | 17.68 ct/kWh |
| Réseau & Taxes | 11.32 ct/kWh | 8.93 ct/kWh |
| Prix STAR | 33.71 ct/kWh | 26.61 ct/kWh |

Solar21 AG
Max-Högger-Strasse 2
CH-8048 Zürich
T +41 44 500 32 32

Solar21 AG
Seilerstrasse 8
CH-3011 Bern
T +41 44 500 32 32

info@solar21.ch
www.solar21.ch

Détails Réseau & Taxes

| | Haut tarif | Bas tarif |
|--|---------------------|--------------------|
| Acheminement | 6.37 ct/kWh | 3.98 ct/kWh |
| Taxes cantonales et communales | 1.92 ct/kWh | 1.92 ct/kWh |
| Taxes fédérales | 2.30 ct/kWh | 2.30 ct/kWh |
| Réserve d'hiver de la Confédération (OIRH) | 0.41 ct/kWh | 0.41 ct/kWh |
| Services système Swissgrid | 0.27 ct/kWh | 0.27 ct/kWh |
| Supplément pour coûts solidaires | 0.05 ct/kWh | 0.05 ct/kWh |
| Prix Réseau & Taxes | 11.32 ct/kWh | 8.93 ct/kWh |

Autres composantes du prix

| | Prix unitaire |
|--------------------------------|----------------------|
| Puissance | 5.40 CHF/kW/mois |
| Montant de base | 2.50 CHF/facture |
| Tarif de mesure (par compteur) | 9.98 CHF/facture |
| Facture papier (sur demande) | 3.00 CHF/facture |

Heures de pointe haut et bas

L'électricité n'est pas disponible au même prix à chaque moment de la journée. Dans votre réseau les heures tarifaires sont les suivantes.

| | |
|-----------------|-------------------------------|
| Haut tarif (HT) | Lundi-Vendredi: 17:00 - 22:00 |
| Bas tarif (NT) | Autres |

Solar21 AG
Max-Högger-Strasse 2
CH-8048 Zürich
T +41 44 500 32 32

Tous les prix hors TVA

Solar21 AG
Seilerstrasse 8
CH-3011 Bern
T +41 44 500 32 32

info@solar21.ch
www.solar21.ch